

2007 走進花蓮花教大世界

『學生多元競爭力計畫』—暑期青少年體能生態營

活動企劃書



指導單位：國立花蓮教育大學教務處

主辦單位：國立花蓮教育大學體育學系

協辦單位：花蓮海洋公園

壹、活動名稱：

全國青少年暑期體能生態營隊

貳、活動緣起：

因應配合學校轉型的發展，以「提升學生素質與就業發展」為重點，培養學生多元就業的競爭能力，因此開辦國立花蓮教育大學體能生態營，自九十六年起為本校暑期學生關懷生態及增進體能實習最主要活動之一。

參、活動目的：

嘗試以課程統整精神，帶領學生跨出校園，將所學的能力，結合花蓮在地好山好水的自然資源，利用暑假期間舉辦體驗學習營機會，提供學生專業理論與實務相互映證與檢驗的目的分為兩項敘述：

1. 提升學生素質與人文情懷：

本計畫以「提升學生素質與就業發展」為重點，本系嘗試以系內同學在野外活動帶領及運動條件的優勢上，結合花蓮優質地理條件，於暑假期間建立一個理論與實務結合的實踐場域，從中提升學生領導、關懷、規劃及組織的素質，增加未來就業市場的競爭力。

2. 推廣校譽

在少子化時代來臨之際，多數家庭對下一代的培育，均奉行量少質精的觀念，為開發此一潛在市場，讓許多雙薪家庭的父母，能夠在暑假期間為孩子的健康生活找到出路。其間本計劃欲透過花蓮獨有之太魯閣國家公園及海洋公園之環境優勢，創造清水斷崖攀岩、七星潭導星、馬太鞍保育、砂卡礑健行、12 號橋溯溪、海洋公園生態等特色活動，藉由深入的營隊活動，讓國人更深刻瞭解花蓮地方與環境。

3. 產學結合

本計劃預計運用本系既有之學生及教師軟體資源，企圖結合在地之觀光產業，除了辦理營隊促進觀光活動外，更希望透過產學經驗之分享，使學校龐大的研發人力與能量，成為產業界技術研發的堅實後盾，也讓產業界的需求、經驗回饋成為教學的動力與發展泉源，為產業及學校創造雙贏的合作關係。

肆、活動地點與範圍：

1. 輔導員訓練：花蓮海洋公園花蓮教育大學體育館、太魯閣國家公園、馬太鞍、鯉魚潭、清水斷崖、東海岸 12 號橋。
2. 體能生態營隊：花蓮海洋公園、太魯閣國家公園、馬太鞍、鯉魚潭、清水斷崖、東海岸 12 號橋、七星潭、花蓮教育大學。

伍、計劃（活動）時間：

2007 走進花花世界

1. 輔導員訓練：5月1日~6月27日
2. 學生實習營隊：7月1日~7月31日，共四梯，每梯次80人(暫定)

陸、預期效益：

本計畫預期將有以下效益：

1. 提供學生在教育實習課程之前，與國小年齡之學童接觸並進行輔助教學之機會，提升學生教育實習課程的先備能力。
2. 提供產學合作整合的平台，為學生進修學習開闢新途徑。
3. 提供學生增能學習機會，強化畢業後之就業競爭力。

柒、計畫(活動)內容與行程安排：

一、【美麗大峽谷】

解說員將在出發前在教室先為學員做些太魯閣的簡介，課程內容包括太魯閣的地理位置、生態及環境教育等等。



二、【神秘步道】

砂卡礑步道平緩易行，除了可沿途作自然觀察之外，步道全線亦設置十餘座大小觀景平台，供小憩賞景，還有幾處親水小徑可以直下溪谷，讓肌膚親潤沁涼的溪水，聆聽自然美妙的樂音。



三、【一閃一閃亮晶晶】

位在花蓮縣新城鄉得七星潭，是一個礫石鋪陳的新月形的海灣。在七星潭，這個沒有光害的地方，是個觀賞星星的好地方。只要在晴朗的晚上，在這就可以看到天上滿天的星星正閃爍著，我們將帶著學員一起觀賞花蓮美麗的星空。





四、【彩繪天堂】 七星潭海灘寬度約在 100 公尺左右，大多都屬於礫石灘。所以在平日，就可以看到許多玩石學家來這裡玩弄各式各樣的石頭。騎車到這，您何不到海灘上撿一顆最有緣的石頭，寫下時間，作為紀念呢？

五、【壁虎在漫步】

清水斷崖位於蘇花公路和仁與崇德之間，是崇德、清水、和平等山，臨海懸崖所連成的大塊石崖，前後綿亙達 21 公里，成 90 度角直插入太平洋，高度均在 800 米以上，氣派雄偉，號稱世界第二大斷崖。



六、【舞動奇跡】

這是小隊輔們的舞台，在這裡可以見到，你從未見過的熱情與舞蹈，這也是結合了創意及搞笑的表演，請不要吝嗇你的掌聲，盡情尖叫吶喊吧，go go go 屬於小隊輔們的 show time 。

七、【一騎去郊遊】

光復火車站西側、馬太鞍山下的一片沼澤地，是阿美族馬太鞍部落世代漁耕之地，現今此地仍是低度開發的荒綠田疇，一直保留著與自然和諧共處的生活文化。經由農會輔導種植的片片和荷花田，盛夏時荷葉連連、嬌豔荷花綻放，在自行車道間，形成美不勝收的景緻。



八、【海洋公園】

花蓮壽豐鄉台 11 線濱海公路 10 公里處的「花蓮海洋公園」，距花蓮市中心約 30 分鐘車程，占地 51 公頃並有 8 大主題園區，是台灣第一座以海洋為主題並結合自然景觀公園、五星級休閒飯店的主題樂園。除大型遊樂設施，從陸上嘉年華遊行，到水裡美人魚芭蕾舞，或是愛搶鏡頭的海豚、海獅表演，教人大呼過癮。

九、【夜會美】

紅瓦白牆的「遠來飯店」位於海洋公園旁的山丘，面對著汪洋大海、三面環山，晚上還可欣賞全花蓮最美麗的夜景。



十、【悠游海世界】

海豚同游是花蓮遠雄海洋公園最超人氣的互動活動，也是全台唯一可與海豚零距離



接觸的地方。參加活動的大朋友、小朋友只要換上潛水衣後，就可以盡情享受與海豚相處互動的時光。當然，除了可愛的海豚外，親切的訓練師都會在旁協助指導，教你如何認識海豚、如何觸摸海豚、如何騎乘海豚，夜晚還可以與海豚共眠。

十一、【溯造溪鮮人】

十二號橋的溪谷，為一條溯溪及探查原野景觀的路線。其間除了蘊含豐富的自然生態外，陡峭壯觀的峽谷亦令人讚嘆造物之美。由於自然天成的峽谷和清澈透亮的溪水，散發著自然迷人的丰采，因此吸引許多人的目光。此一路線較適合秋冬枯水期，可直達水源處觀瀑布，夏日洪水多，建議由識途專家帶路，以盡享人間仙境。



十二、【露頂大地】

早期『鯉魚潭』因台九線改道，造成觀光人潮的減少，於民國 91 年經由花東縱谷國家風景區管理處接管後，經過管理處的積極規劃與建設，現今已恢復往日的風華景象，而管理處為鯉魚潭所規劃、設計，適合全家大小的一系列休閒活動，如水上腳踏車、滑船、自行車

2007 走進花花世界

環潭公路、森林步道...等，此外，還有寬敞的露營場地，想要體驗與大自然為鄰的感覺，歡迎你一定要親身來體驗喔。

十三、【湖光山色】

位於花蓮縣壽豐鄉的『鯉魚潭』，地處花東縱谷國家風景區最北端，為木瓜溪及花蓮溪支流所形成的堰塞湖，湖的面積約 104 公頃，湖水來自地底湧泉，終年清澈，是花蓮縣也是東台灣最大的內陸湖泊，而湖泊上優美的景色，常吸引許多遊客來此，可說是花蓮的一大著名旅遊勝地。此外，「鯉魚潭」因側邊山岳形似鯉魚，故山與湖同齊名為鯉魚，也有『鯉魚山上有鯉魚，鯉魚潭裡水中游』的俚語。



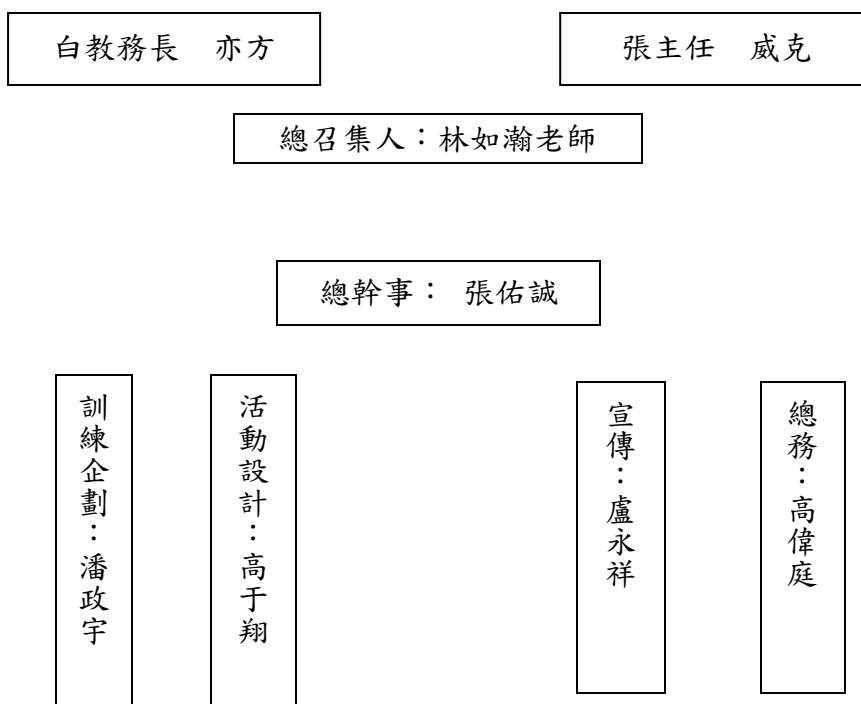
十四、【營火共舞】

晚上在鯉魚潭的營火晚會，將有大家來烤肉、精采影片回顧(溯溪、攀岩、馬太鞍、與豚共舞等等)、小隊時間及表演等活動，其中還有親子同樂小活動，讓家長與學童一同體驗花蓮生態之旅。

活動內容及報名表請至 <http://now.to/li6> 網站下載

日期 時間	日	一	二	三	四	五	六
上午		美麗大峽谷 太魯閣國家公園生態導覽	彩繪天堂 石頭彩繪	一騎去郊遊 馬太鞍生態之旅	悠游海世界 海洋公園游泳	露頂大地 露營活動教學	回家囉
下午	學員報到	神秘步道 砂卡礑景觀	壁虎在漫步 清水斷崖攀岩	海洋公園 主題樂園暨海洋生態	溯造溪鮮人 溯溪東海岸十二號橋	湖光山色 鯉魚潭風景區與露營區	
夜間活動	認識你我地 相見歡及環境介紹	一閃一閃亮晶晶 七星潭觀星	舞動奇跡 集賢樓小隊輔表演活動	夜會美 遠來飯店夜景	小組時間	營火共舞 鯉魚潭學員們表演活動	
宿	Z Z Z ZZ...			夜宿海洋公園		鯉魚潭露營區露營	

2007 青少年體能生態營行政組織架構圖



幹部工作職掌表

組別	負責人	工作內容	聯絡方式
活動企劃	高于翔	規劃活動內容 安排暑期活動課表	0972207187
訓練企劃	潘政宇	規劃輔導員訓練內容 安排輔導員訓練課表	0928016041
宣傳攝影	盧永祥	設計宣傳海報 活動攝影及影片製作	0937619441
總務	高偉庭	編列經費預算與經費核銷 活動物品購買	0963251981

活動內容及報名表請至 <http://now.to/li6> 網站下載